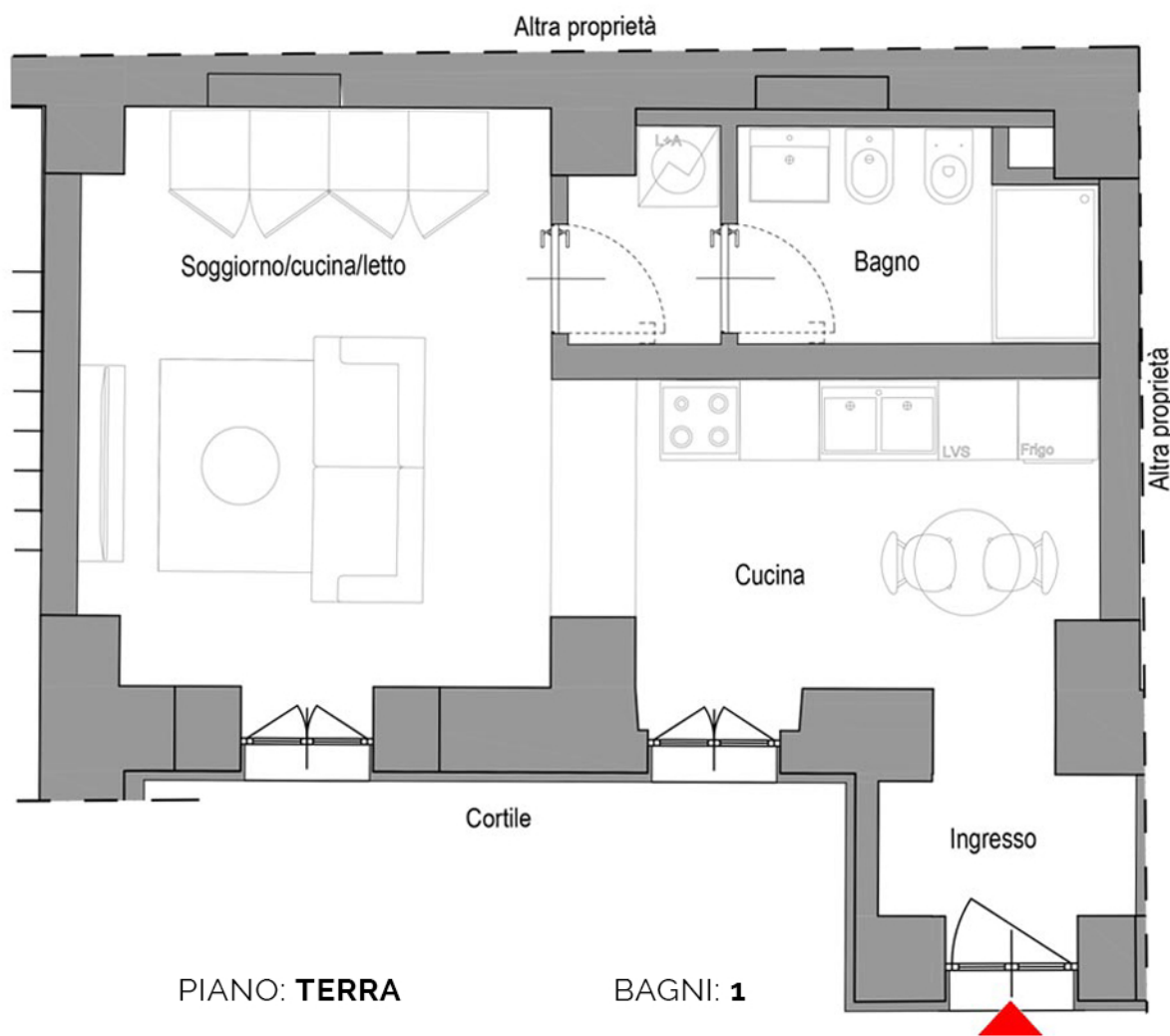




MONOLOCALE, PIANO TERRA, CON ESPOSIZIONE A SUD SU CORTE INTERNA. TRANQUILLO E SILENZIOSO.
 POSSIBILITÀ CANTINA E POSTO AUTO IN SILOS.

La distribuzione interna degli ambienti potrebbe essere rivisitata in corso d'opera per eventuali esigenze tecnico/progettuali.



PIANO: **TERRA**

MQ COMMERCIALI: **46**

LOCALI: **1**

BAGNI: **1**

CAMERE: **0**

BALCONE/ TERRAZZO: **NO**

PREZZO: € 180.000,00

+2% costi deposito regolamento di condominio, frazionamento, allacciamento utenze, assicurazione decennale postuma.

REALIZZAZIONE



PROGETTAZIONE



UFFICIO VENDITE

