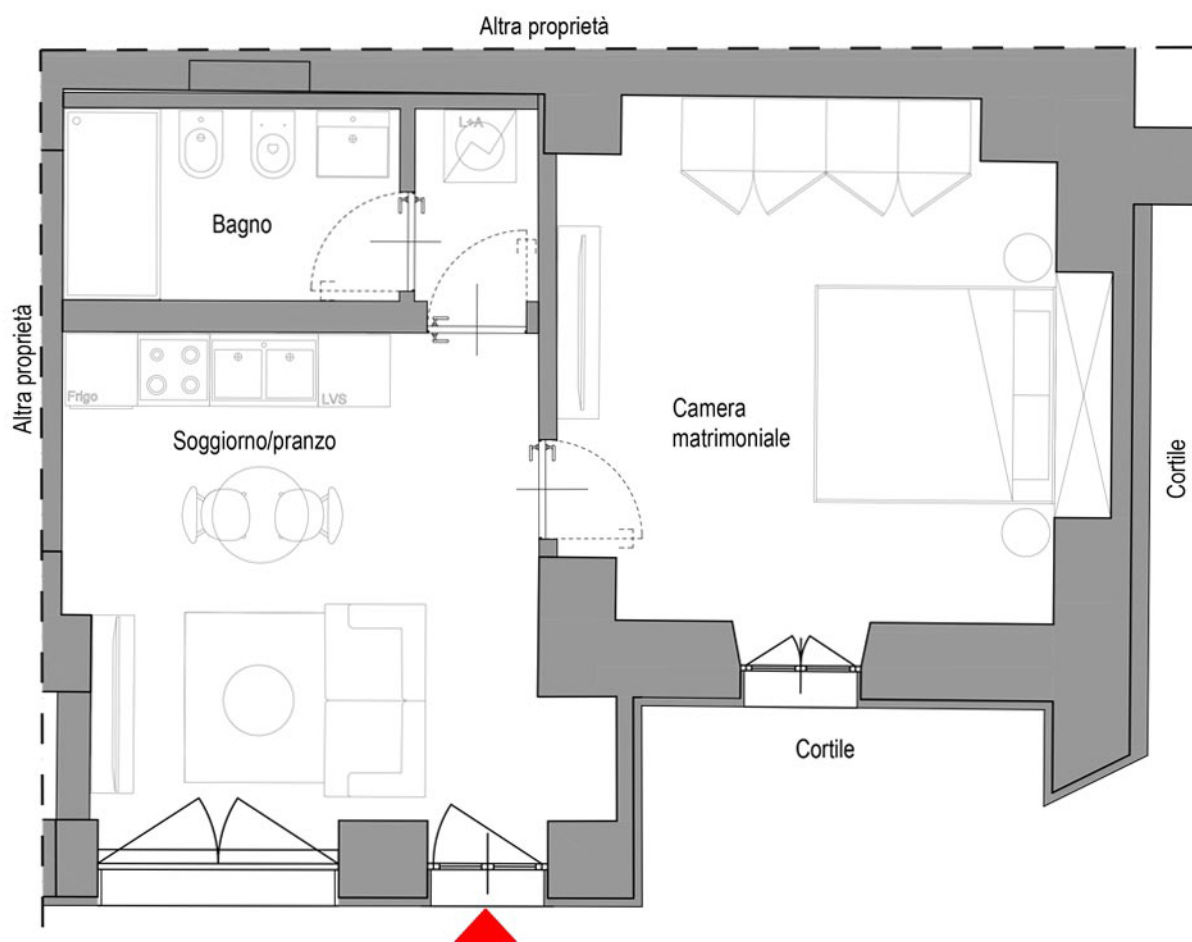




BILOCALE BILOCALE CON ESPOSIZIONE SU CORTE INTERNA.  
 INGRESSO SU SOGGIORNO CON CUCINA A VISTA, DISIMPEGNO,  
 CAMERA MATRIMONIALE, BAGNO  
 POSSIBILITÀ CANTINA E POSTO AUTO IN SILOS.

La distribuzione interna degli ambienti potrebbe essere rivisitata in corso d'opera per eventuali esigenze tecnico/progettuali.



PIANO: **TERRA**

MQ COMMERCIALI: **54**

LOCALI: **2**

BAGNI: **1**

CAMERE: **1**

BALCONE/ TERRAZZO: **NO**

**PREZZO: € 205.000,00**

+2% costi deposito regolamento di condominio, frazionamento, allacciamento utenze, assicurazione decennale postuma.

REALIZZAZIONE



PROGETTAZIONE



UFFICIO VENDITE

