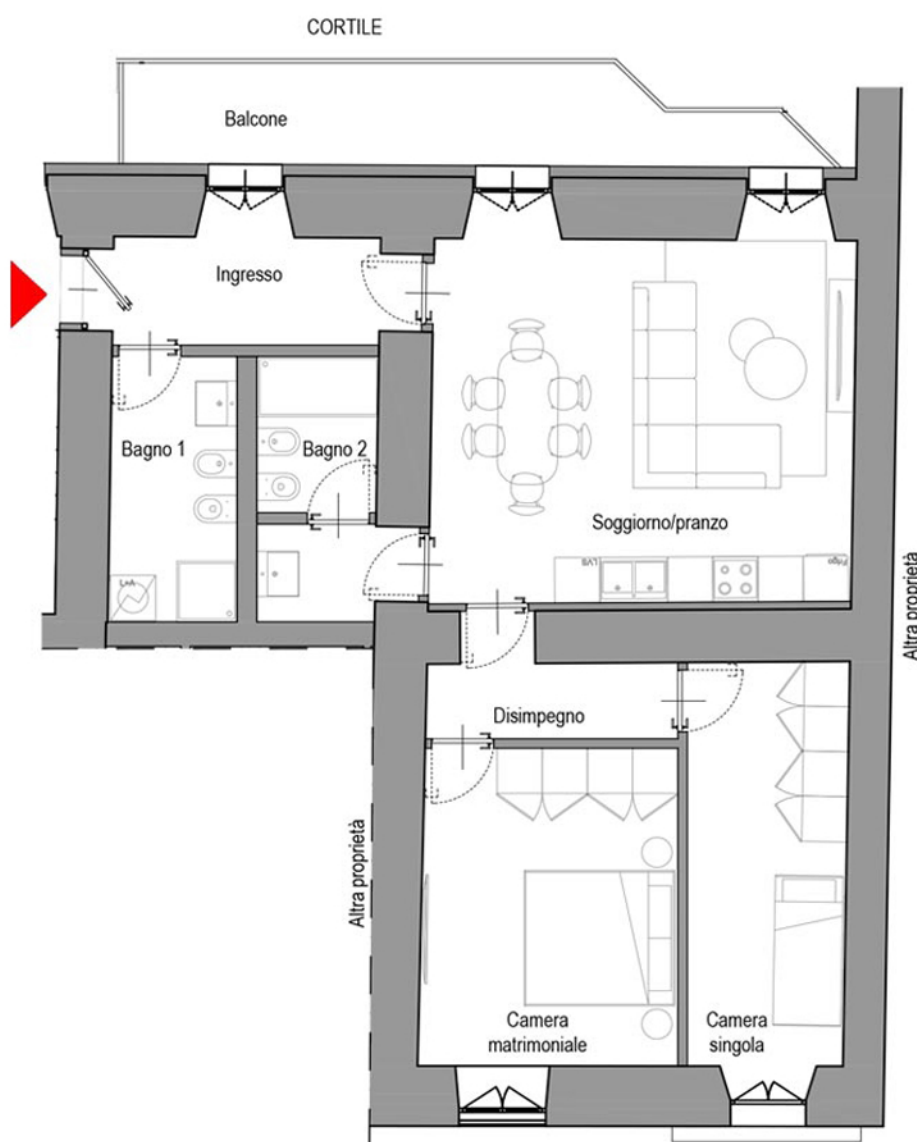




TRILOCALE, CON DOPPIA ESPOSIZIONE SU VIA E CORTE INTERNA. INGRESSO, SOGGIORNO CON AMPIO BALCONE SU CORTE INTERNA E CUCINA A VISTA, CAMERA, CAMERETTA, DOPPI SERVIZI. POSSIBILITÀ CANTINA E POSTO AUTO IN SILOS.

La distribuzione interna degli ambienti potrebbe essere rivisitata in corso d'opera per eventuali esigenze tecnico/progettuali.



- PIANO: **PRIMO**
- MQ COMMERCIALI: **101**
- LOCALI: **3**
- BAGNI: **2**
- CAMERE: **2**
- BALCONE/ TERRAZZO: **SI**

PREZZO: € 395.000,00

+2% costi deposito regolamento di condominio, frazionamento, allacciamento utenze, assicurazione decennale postuma.

REALIZZAZIONE



PROGETTAZIONE



UFFICIO VENDITE

