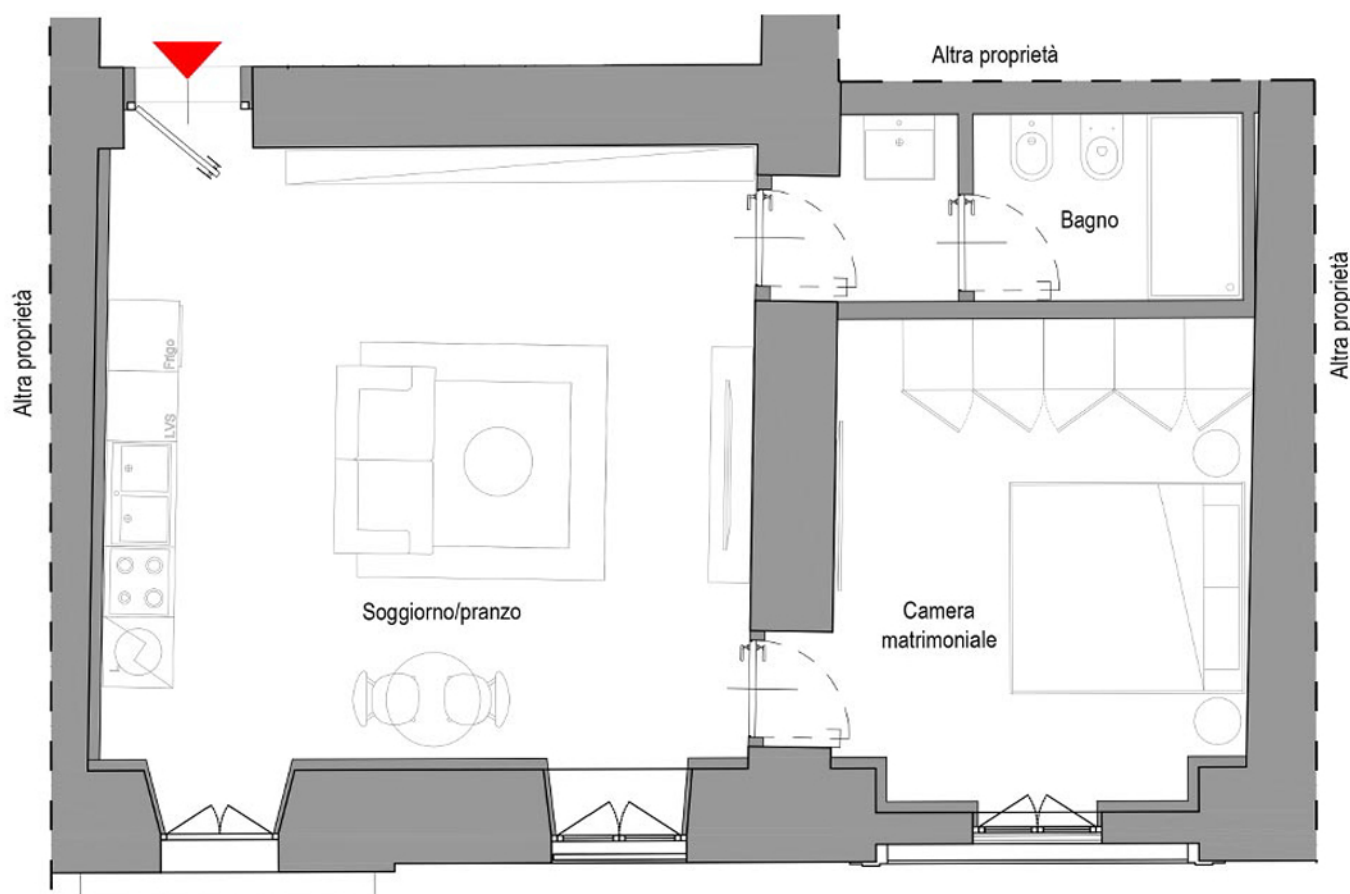




BILOCALE CON ESPOSIZIONE SU VIA SAN FRANCESCO DA PAOLA.  
 INGRESSO SU SOGGIORNO CON CUCINA A VISTA, CAMERA  
 MATRIMONIALE, BAGNO.  
 POSSIBILITÀ CANTINA E POSTO AUTO IN SILOS.

La distribuzione interna degli ambienti potrebbe essere rivisitata in corso d'opera per eventuali esigenze tecnico/progettuali.



PIANO: **PRIMO**

BAGNI: **1**

MQ COMMERCIALI: **64**

CAMERE: **1**

LOCALI: **2**

BALCONE/ TERRAZZO: **SI**

**PREZZO: € 235.000,00**

+2% costi deposito regolamento di condominio, frazionamento, allacciamento utenze, assicurazione decennale postuma.

REALIZZAZIONE



PROGETTAZIONE



UFFICIO VENDITE

