



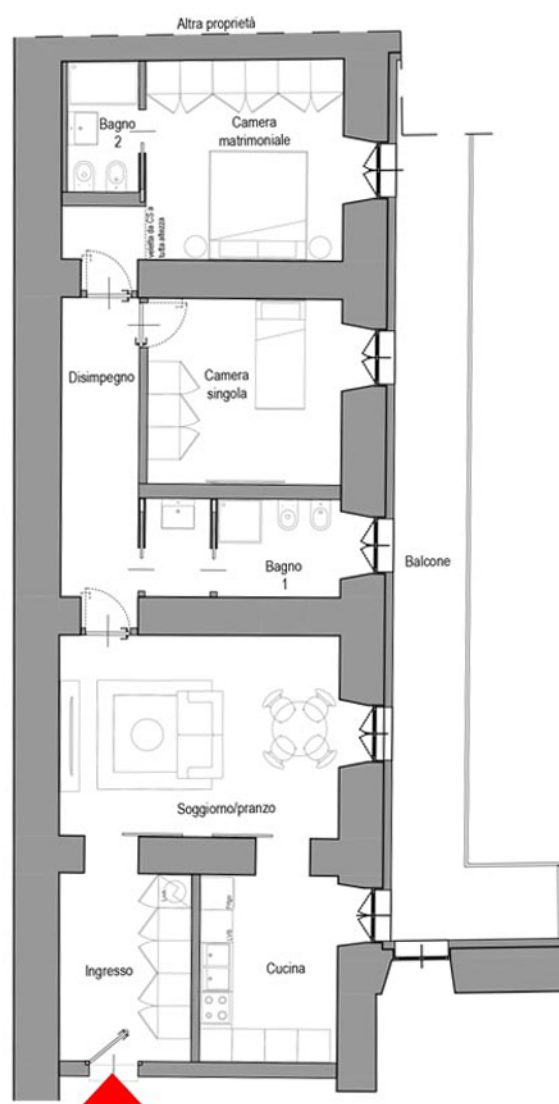
QUADRILOCALE CON ESPOSIZIONE SU CORTE INTERNA E AMPIO BALCONE ANGOLARE.

INGRESSO, SOGGIORNO, CUCINA, DUE CAMERE, DUE BAGNI (UNO CON FINESTRA).

POSSIBILITÀ CANTINA E POSTO AUTO IN SILOS.

La distribuzione interna degli ambienti potrebbe essere rivisitata in corso d'opera per eventuali esigenze tecnico/progettuali.

PIANO: **PRIMO**  
MQ COMMERCIALI: **120**  
LOCALI: **4**  
BAGNI: **2**  
CAMERE: **2**  
BALCONE/ TERRAZZO: **SI**



**PREZZO: € 490.000,00**

+2% costi deposito regolamento di condominio, frazionamento, allacciamento utenze, assicurazione decennale postuma.

REALIZZAZIONE



PROGETTAZIONE



UFFICIO VENDITE

