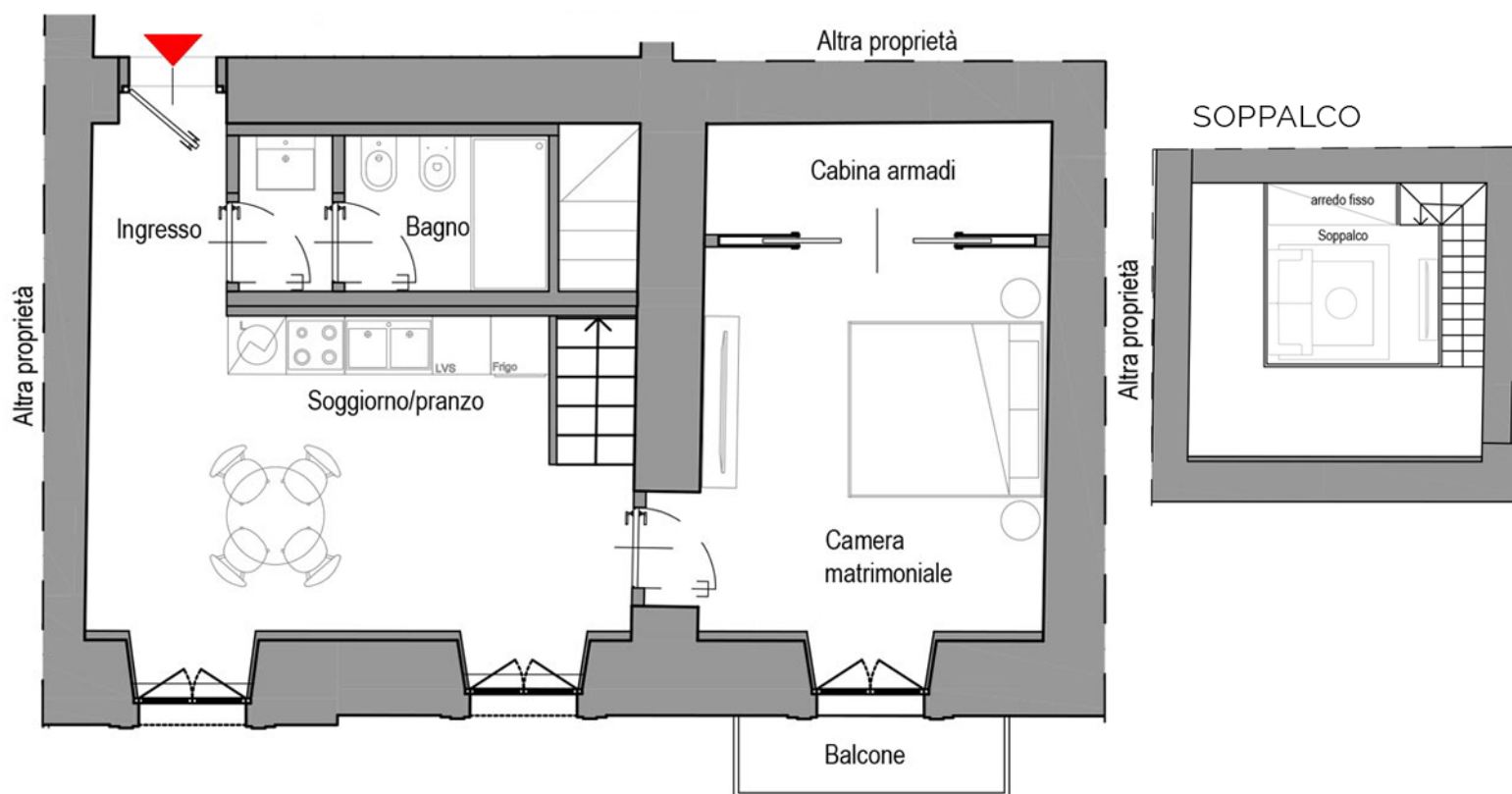




AL PIANO NOBILE, AMPIO ALLOGGIO BILOCALE CON ZONA GIORNO PARZIALMENTE SOPPALCATA: INGRESSO/DISIMPEGNO, ZONA GIORNO CON CUCINA A VISTA E ZONA RELAX SOPPALCATA, BAGNO, CAMERA MATRIMONIALE CON CABINA ARMADI.

ESPOSIZIONE CON BALCONE SU VIA SAN FRANCESCO DA PAOLA. POSSIBILITÀ CANTINA E POSTO AUTO IN SILOS.

La distribuzione interna degli ambienti potrebbe essere rivisitata in corso d'opera per eventuali esigenze tecnico/progettuali.



PIANO: **SECONDO**

BAGNI: **1**

MQ COMMERCIALI: **72**

CAMERE: **1**

LOCALI: **2**

BALCONE/ TERRAZZO: **SI**

**PREZZO: € 340.000,00**

+2% costi deposito regolamento di condominio, frazionamento, allacciamento utenze, assicurazione decennale postuma.

REALIZZAZIONE



PROGETTAZIONE



UFFICIO VENDITE

