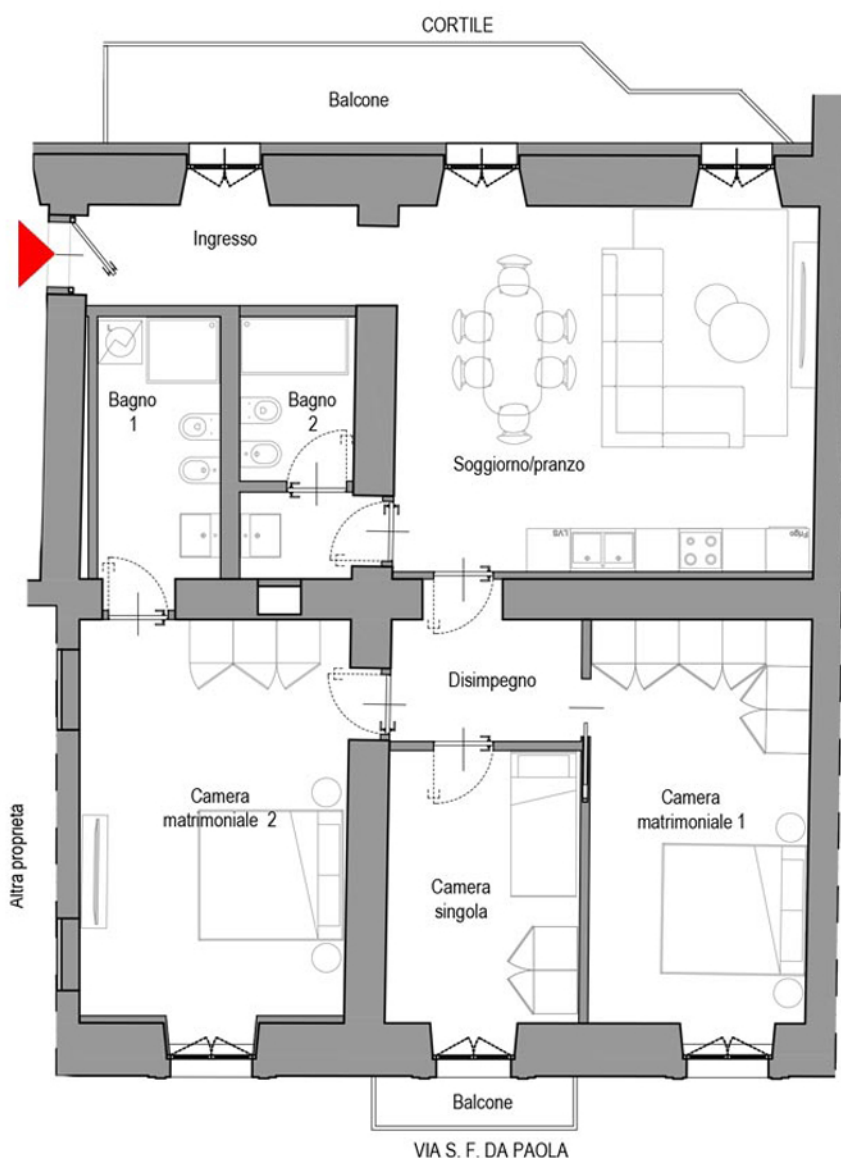




ALLOGGIO CON TRE CAMERE DA LETTO E DOPPIA ESPOSIZIONE. INGRESSO, SOGGIORNO CON CUCINA A VISTA E AMPIO BALCONE SU CORTE INTERNA, TRE CAMERE (UNA CON BALCONE), DUE BAGNI. POSSIBILITÀ CANTINA E POSTO AUTO IN SILOS.

La distribuzione interna degli ambienti potrebbe essere rivisitata in corso d'opera per eventuali esigenze tecnico/progettuali.



PIANO: **TERZO**

MQ COMMERCIALI: **133**

LOCALI: **4**

BAGNI: **2**

CAMERE: **3**

BALCONE/ TERRAZZO: **SI**

**PREZZO: € 695.000,00**

+2% costi deposito regolamento di condominio, frazionamento, allacciamento utenze, assicurazione decennale postuma.

REALIZZAZIONE



PROGETTAZIONE



UFFICIO VENDITE

