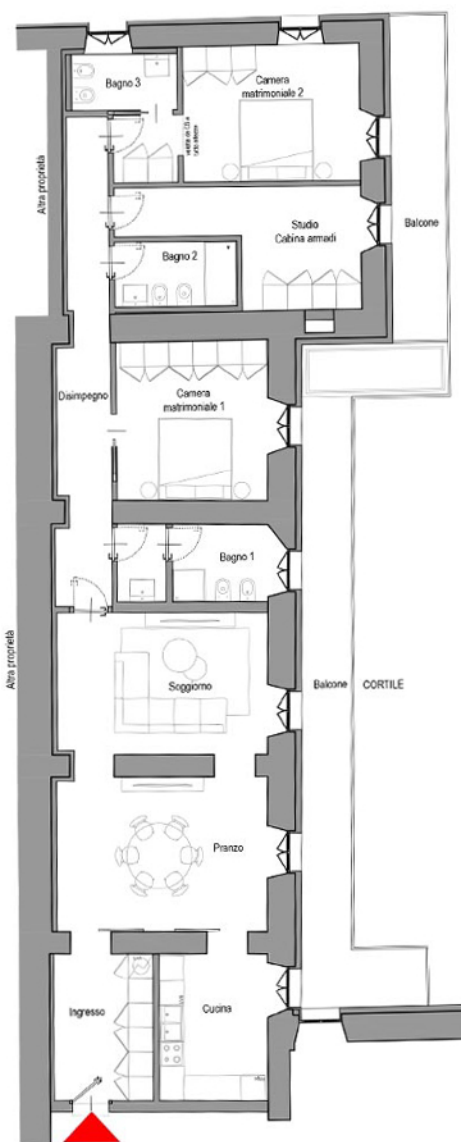




ALLOGGIO CON TRE CAMERE DA LETTO E DOPPIA ESPOSIZIONE.
 INGRESSO, SOGGIORNO CON CUCINA A VISTA E AMPIO BALCONE SU
 CORTE INTERNA, TRE CAMERE, DUE BAGNI.
 POSSIBILITÀ CANTINA E POSTO AUTO IN SILOS.

La distribuzione interna degli ambienti potrebbe essere rivisitata in corso d'opera per eventuali esigenze tecnico/progettuali.



PIANO: **QUARTO**
 MQ COMMERCIALI: **184**
 LOCALI: **6**
 BAGNI: **3**
 CAMERE: **3**
 BALCONE/ TERRAZZO: **SI**

PREZZO: € 885.000,00

+2% costi deposito regolamento di condominio, frazionamento, allacciamento utenze, assicurazione decennale postuma.

REALIZZAZIONE



PROGETTAZIONE



UFFICIO VENDITE

