



ULTIMO PIANO MANSARDATO, AMPIO TRILOCALE PANORAMICO.  
 INGRESSO, SOGGIORNO CON CUCINA A VISTA, DUE CAMERE, DOPPI  
 SERVIZI. ABBAINI CON BALCONCINI PANORAMICI.  
 POSSIBILITÀ CANTINA E POSTO AUTO IN SILOS.

La distribuzione interna degli ambienti potrebbe essere rivisitata in corso d'opera per eventuali esigenze tecnico/progettuali.

PIANO: **QUINTO**

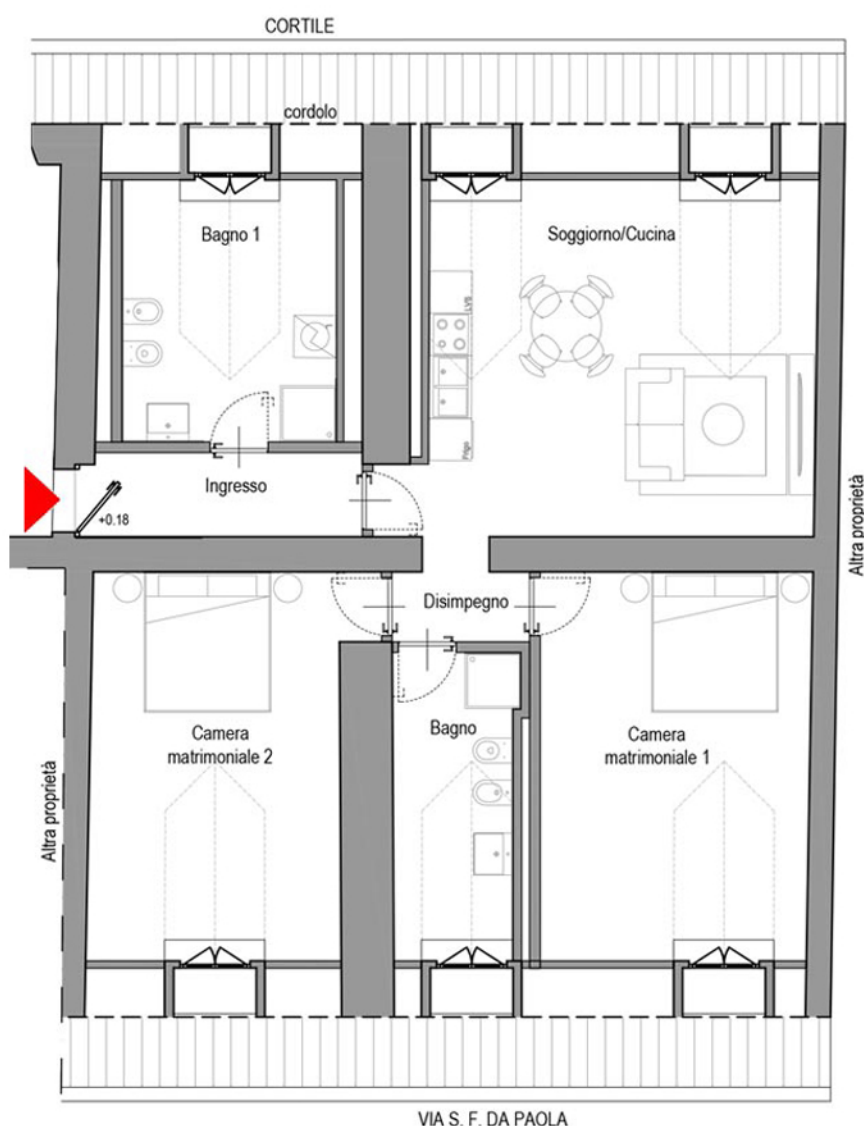
MQ COMMERCIALI: **113**

LOCALI: **3**

BAGNI: **2**

CAMERE: **1**

BALCONE/ TERRAZZO: **SI**



**PREZZO: € 490.000,00**

+2% costi deposito regolamento di condominio, frazionamento, allacciamento utenze, assicurazione decennale postuma.

REALIZZAZIONE



PROGETTAZIONE



UFFICIO VENDITE

