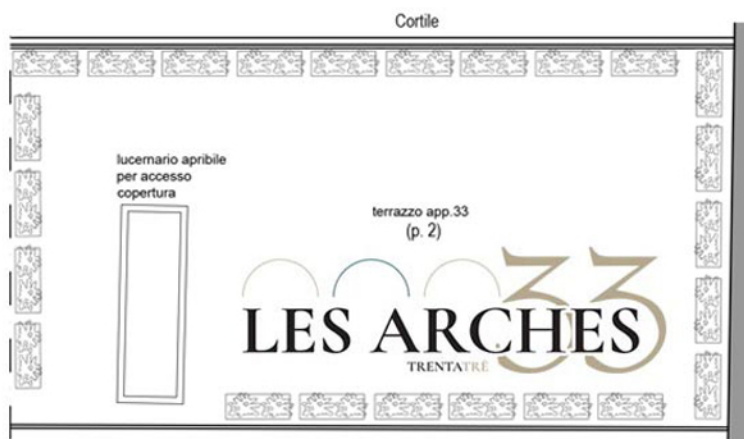
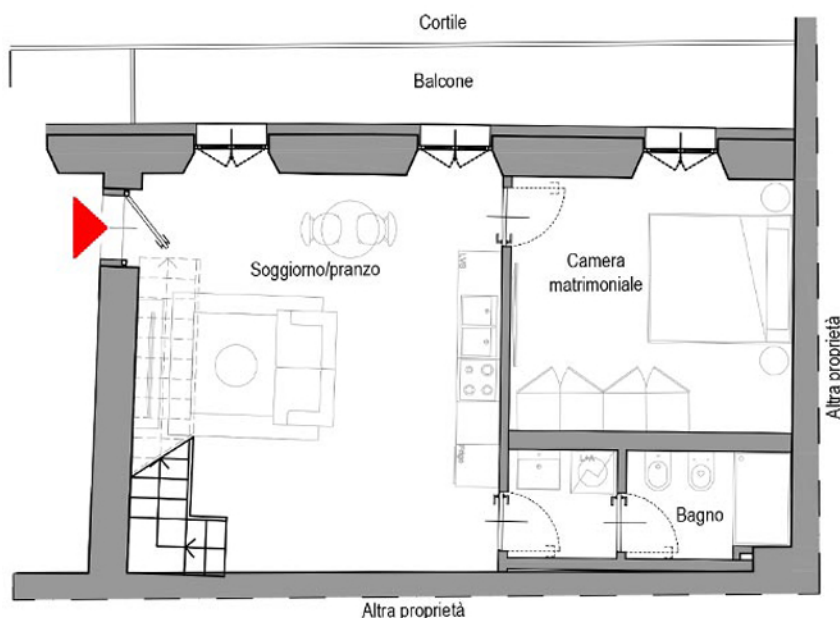




BILOCALE CON ESPOSIZIONE SU CORTE INTERNA E AMPIO TERRAZZO. INGRESSO SU SOGGIORNO CON CUCINA A VISTA, CAMERA MATRIMONIALE, BAGNO. AMPIO BALCONE.
 DALLA ZONA GIORNO UNA SCALA A CHIOCCIOLA CONDUCE AL SOVRASTANTE TERRAZZO. POSSIBILITÀ CANTINA E POSTO AUTO IN SILOS.
 La distribuzione interna degli ambienti potrebbe essere rivisitata in corso d'opera per eventuali esigenze tecnico/progettuali.

PIANO: **TERRA**
 MQ COMMERCIALI: **76**
 LOCALI: **2**
 BAGNI: **1**
 CAMERE: **1**
 BALCONE/ TERRAZZO: **SI**



PREZZO: € 335.000,00

+2% costi deposito regolamento di condominio, frazionamento, allacciamento utenze, assicurazione decennale postuma.

REALIZZAZIONE



PROGETTAZIONE



UFFICIO VENDITE

