



BILOCALE CON DOPPIA ESPOSIZIONE SU VIA SAN FRANCESCO DA PAOLA E CORTE INTERNA. INGRESSO SU SOGGIORNO CON CUCINA A VISTA, DISIMPEGNO, CAMERA, BAGNO. POSSIBILITÀ CANTINA E POSTO AUTO IN SILOS.

La distribuzione interna degli ambienti potrebbe essere rivisitata in corso d'opera per eventuali esigenze tecnico/progettuali.

PIANO: **TERRA**

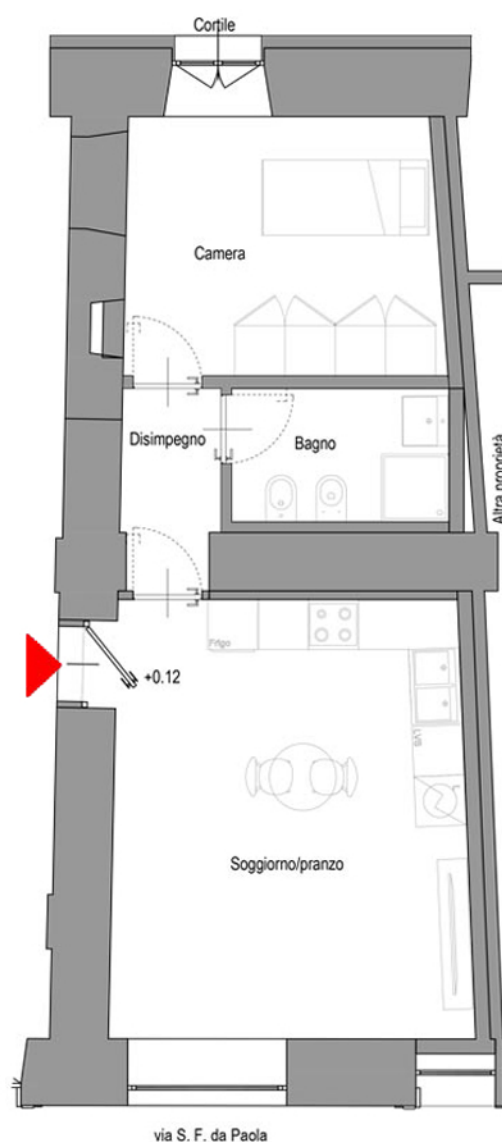
SUPERFICIE MQ: **56**

LOCALI: **2**

BAGNI: **1**

CAMERE: **1**

BALCONE/ TERRAZZO: **NO**



**PREZZO: € 189.000,00**

+2% costi deposito regolamento di condominio, frazionamento, allacciamento utenze, assicurazione decennale postuma.

REALIZZAZIONE



PROGETTAZIONE



UFFICIO VENDITE

