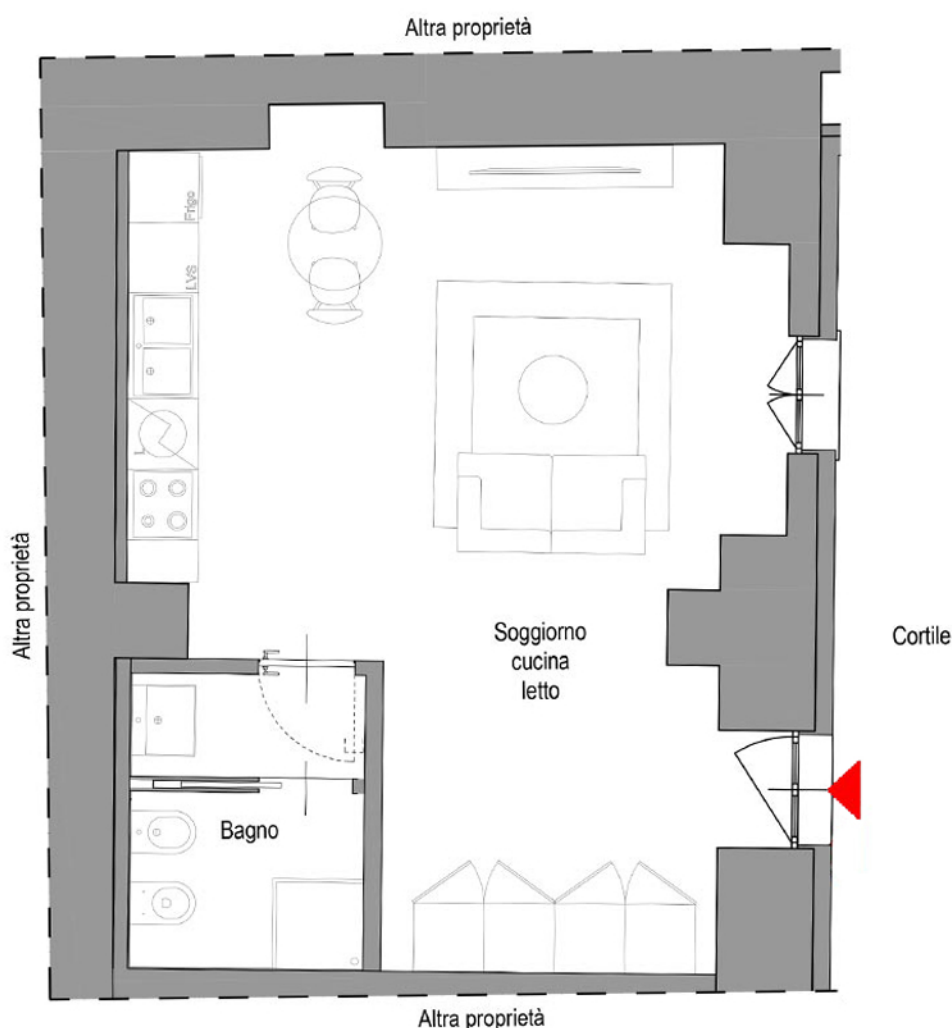




MONOLOCALE, PIANO TERRA, CON ESPOSIZIONE A SUD SU CORTE INTERNA. TRANQUILLO E SILENZIOSO.  
 POSSIBILITÀ CANTINA E POSTO AUTO IN SILOS.

La distribuzione interna degli ambienti potrebbe essere rivisitata in corso d'opera per eventuali esigenze tecnico/progettuali.

- PIANO: **TERRA**
- SUPERFICIE MQ: **47**
- LOCALI: **1**
- BAGNI: **1**
- CAMERE: **0**
- BALCONE/ TERRAZZO: **NO**



**PREZZO: € 175.000,00**

+2% costi deposito regolamento di condominio, frazionamento, allacciamento utenze, assicurazione decennale postuma.

REALIZZAZIONE



PROGETTAZIONE



UFFICIO VENDITE

