



MONOLOCALE, PIANO PRIMO, CON ESPOSIZIONE SU VIA SAN FRANCESCO DA PAOLA.

POSSIBILITÀ CANTINA E POSTO AUTO IN SILOS.

La distribuzione interna degli ambienti potrebbe essere rivisitata in corso d'opera per eventuali esigenze tecnico/progettuali.

PIANO: **PRIMO**

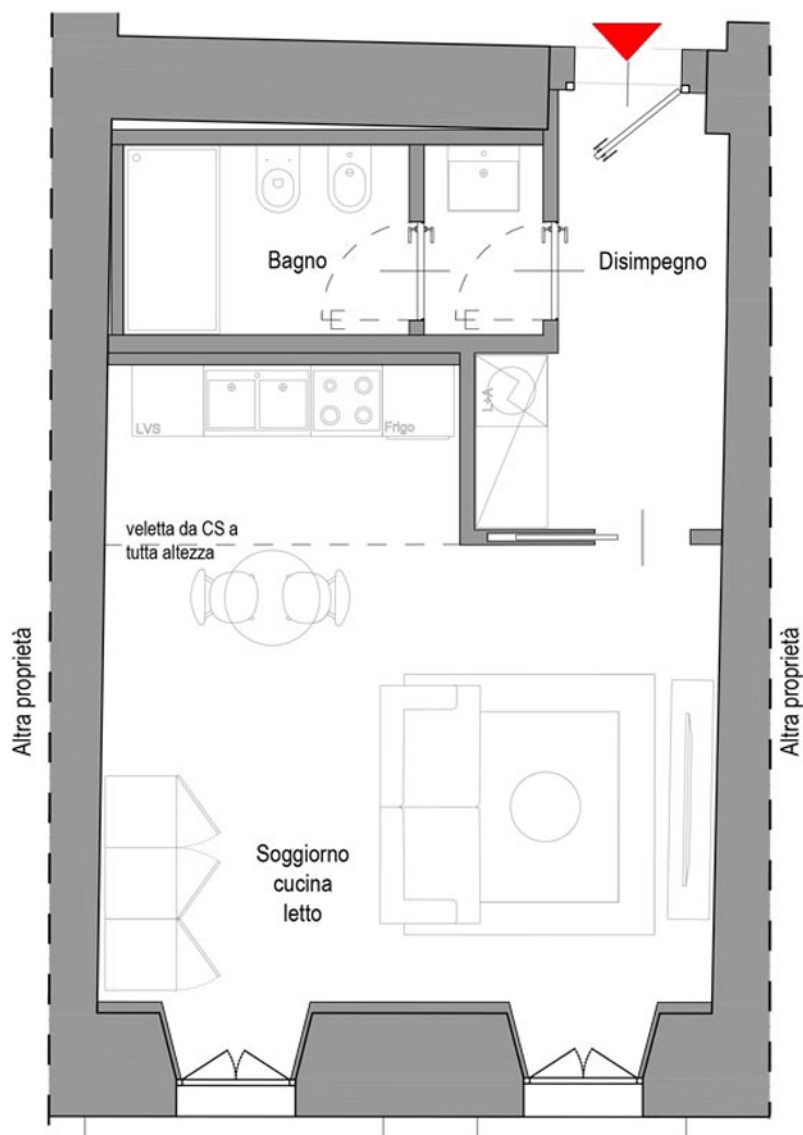
SUPERFICIE MQ: **49**

LOCALI: **1**

BAGNI: **1**

CAMERE: **0**

BALCONE/ TERRAZZO: **SI**



**PREZZO: € 189.000,00**

+2% costi deposito regolamento di condominio, frazionamento, allacciamento utenze, assicurazione decennale postuma.

REALIZZAZIONE



PROGETTAZIONE



UFFICIO VENDITE

