



QUADRILOCALE CON ESPOSIZIONE SU CORTE INTERNA E AMPIO BALCONE ANGOLARE.

INGRESSO, SOGGIORNO, CUCINA, DUE CAMERE, DUE BAGNI (UNO CON FINESTRA).

POSSIBILITÀ CANTINA E POSTO AUTO IN SILOS.

La distribuzione interna degli ambienti potrebbe essere rivisitata in corso d'opera per eventuali esigenze tecnico/progettuali.

PIANO: **PRIMO**

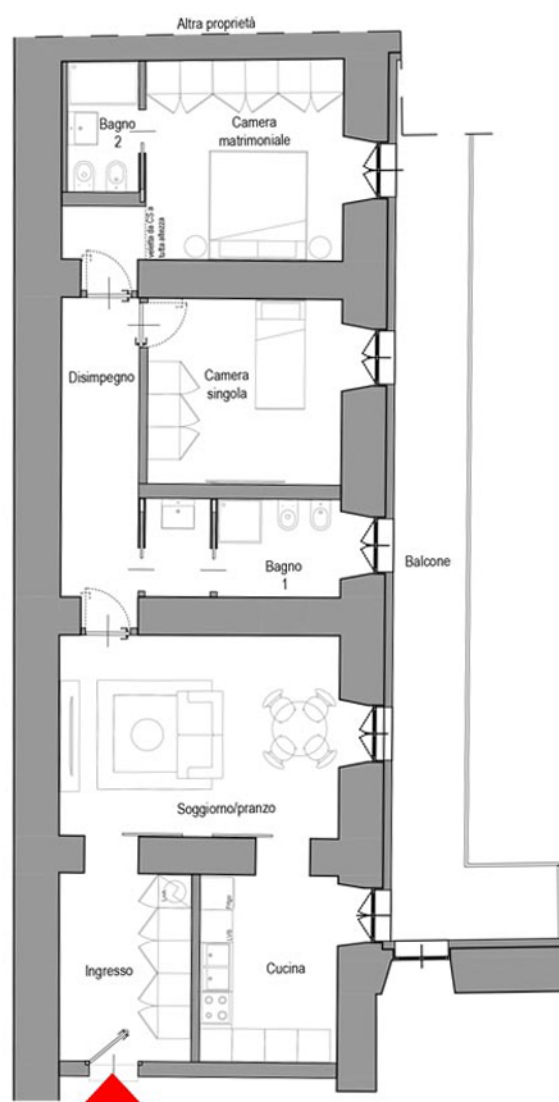
SUPERFICIE MQ: **129**

LOCALI: **4**

BAGNI: **2**

CAMERE: **2**

BALCONE/ TERRAZZO: **SI**



PREZZO: € 490.000,00

+2% costi deposito regolamento di condominio, frazionamento, allacciamento utenze, assicurazione decennale postuma.

REALIZZAZIONE



FIAMMENGO FEDERICO s.r.l.

PROGETTAZIONE



GIARDINOARCHITETTI ASSOCIATI

UFFICIO VENDITE

