



QUADRILOCALE CON ESPOSIZIONE SU CORTE INTERNA E DUE BALCONI.  
 INGRESSO, SOGGIORNO, CUCINA, DUE CAMERE, DUE BAGNI.  
 POSSIBILITÀ CANTINA E POSTO AUTO IN SILOS.

La distribuzione interna degli ambienti potrebbe essere rivisitata in corso d'opera per eventuali esigenze tecnico/progettuali.

PIANO: **PRIMO**

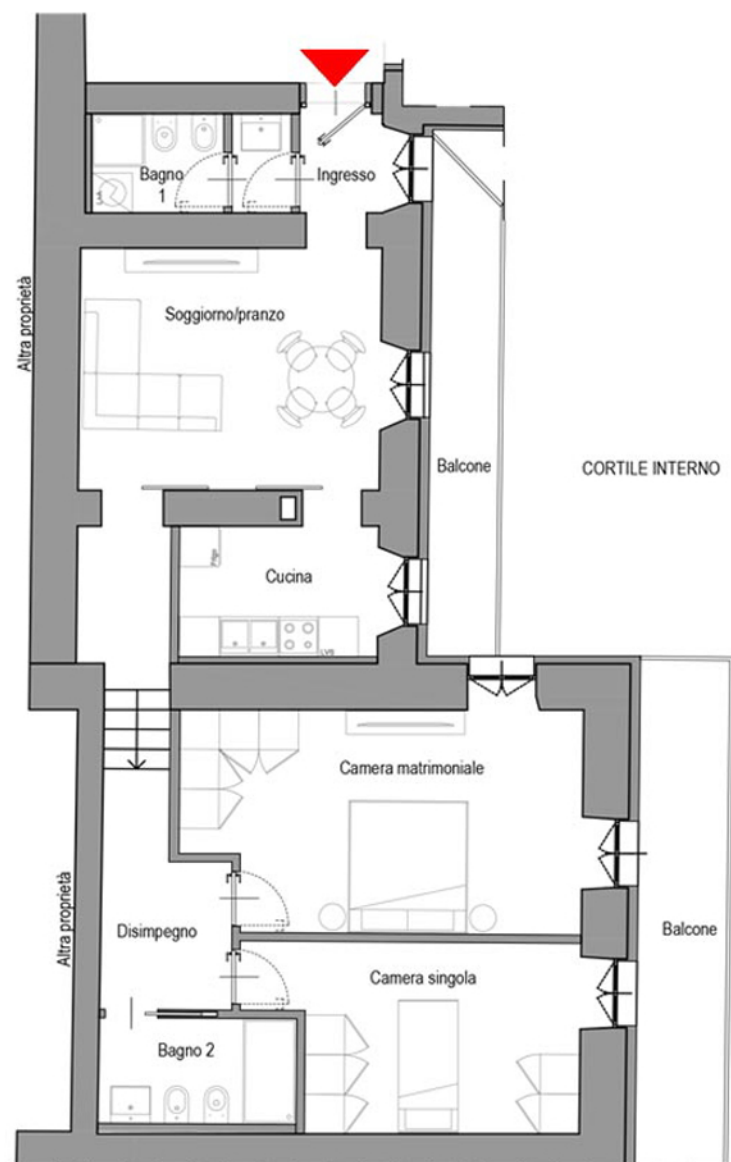
SUPERFICIE MQ: **118**

LOCALI: **4**

BAGNI: **2**

CAMERE: **2**

BALCONE/ TERRAZZO: **SI**



**PREZZO: € 450.000,00**

+2% costi deposito regolamento di condominio, frazionamento, allacciamento utenze, assicurazione decennale postuma.

REALIZZAZIONE



PROGETTAZIONE



UFFICIO VENDITE

