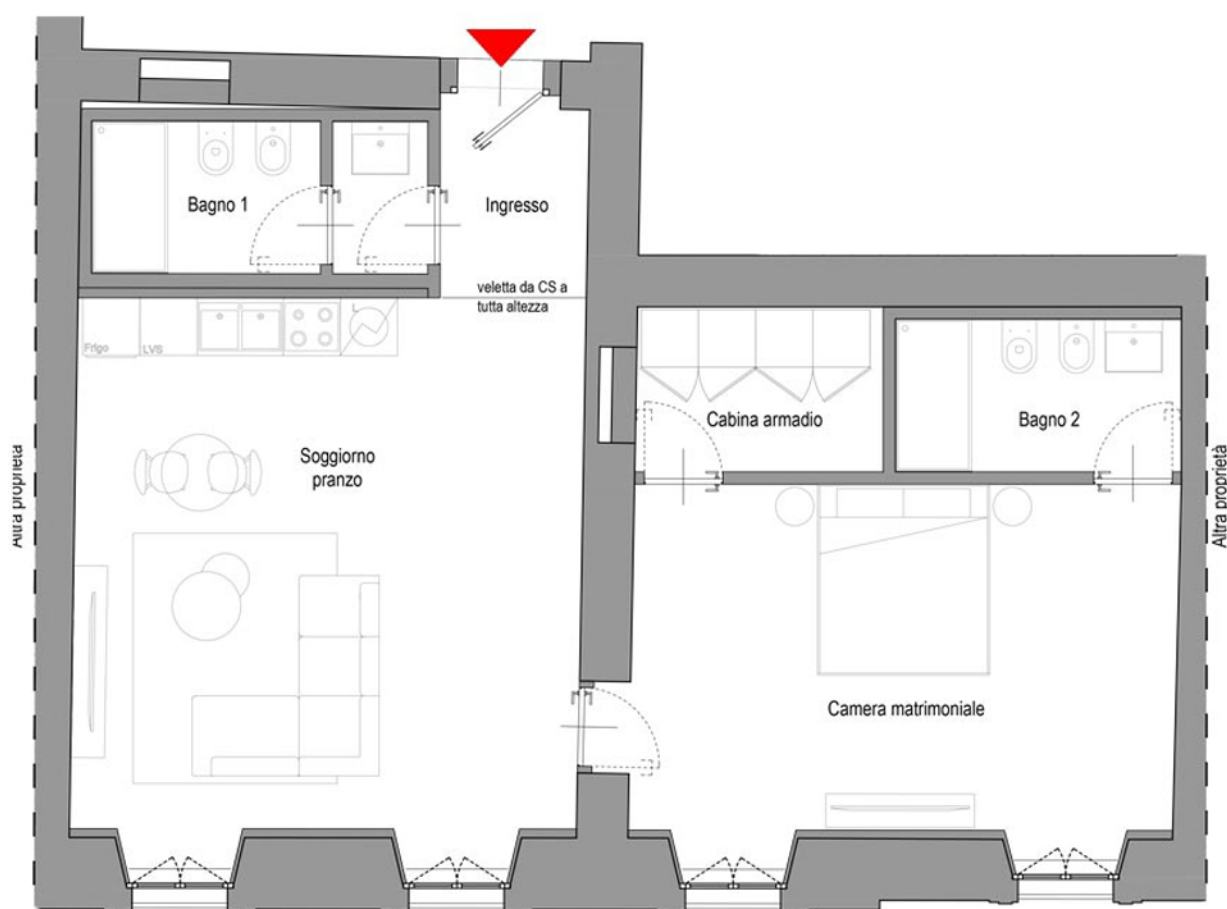




AMPIO BILOCALE CON ESPOSIZIONE SU VIA SAN FRANCESCO DA PAOLA. INGRESSO, SOGGIORNO CON CUCINA A VISTA, BAGNO, CAMERA MATRIMONIALE CON CABINA ARMADI E SECONDO BAGNO. POSSIBILITÀ CANTINA E POSTO AUTO IN SILOS.

La distribuzione interna degli ambienti potrebbe essere rivisitata in corso d'opera per eventuali esigenze tecnico/progettuali.



PIANO: **QUARTO**

BAGNI: **2**

SUPERFICIE MQ: **90**

CAMERE: **1**

LOCALI: **2**

BALCONE/ TERRAZZO: **NO**

**PREZZO: € 350.000,00**

+2% costi deposito regolamento di condominio, frazionamento, allacciamento utenze, assicurazione decennale postuma.

REALIZZAZIONE



PROGETTAZIONE



UFFICIO VENDITE

