



BILOCALE, AL PIANO RIALZATO, CON BALCONE E CORTILETTO ESTERNO RISERVATO. INGRESSO SU SOGGIORNO CON CUCINA SEPARATA, CAMERA MATRIMONIALE, BAGNO.

POSSIBILITÀ CANTINA E POSTO AUTO IN SILOS.

La distribuzione interna degli ambienti potrebbe essere rivisitata in corso d'opera per eventuali esigenze tecnico/progettuali.

PIANO: **TERRA**

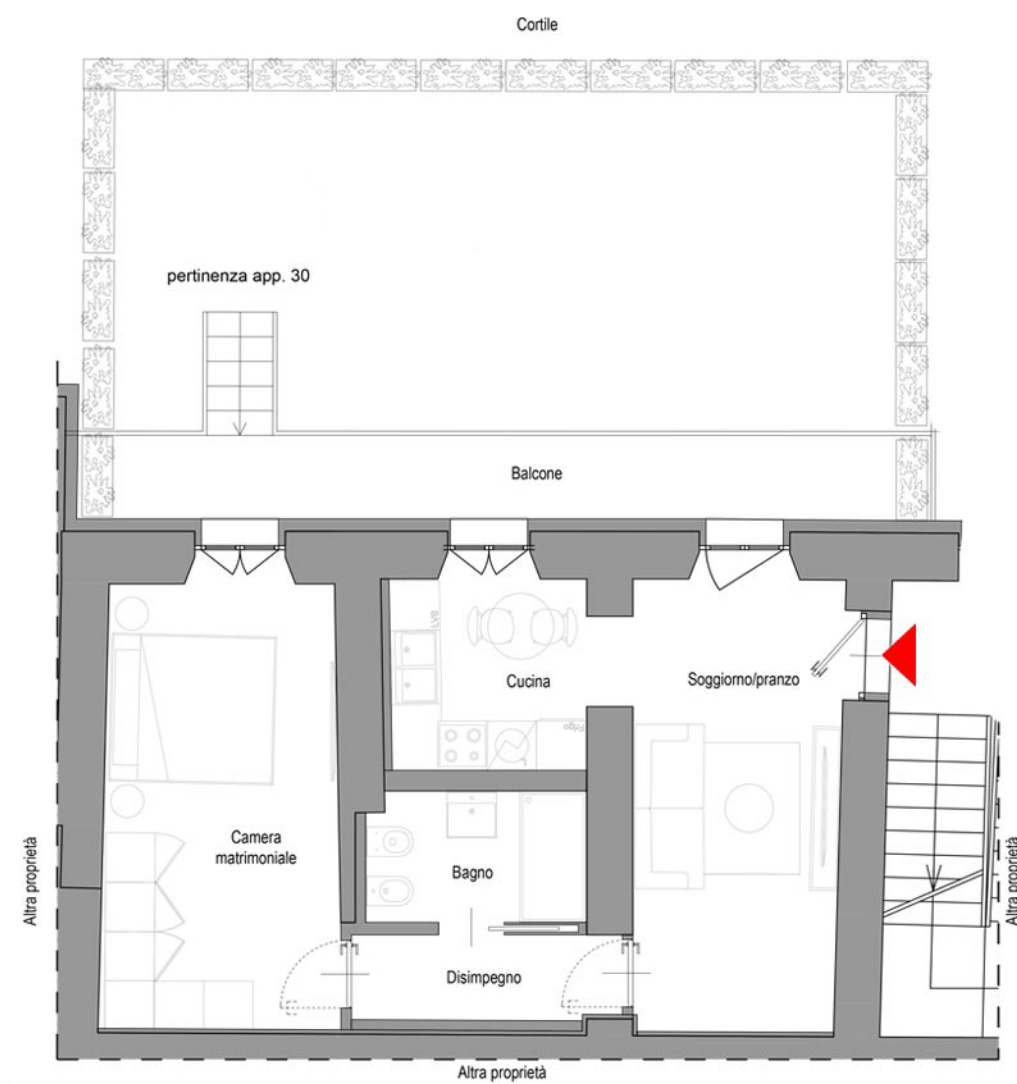
SUPERFICIE MQ: **68**

LOCALI: **2**

BAGNI: **1**

CAMERE: **1**

BALCONE/ TERRAZZO: **SI**



**PREZZO: € 285.000,00**

+2% costi deposito regolamento di condominio, frazionamento, allacciamento utenze, assicurazione decennale postuma.

REALIZZAZIONE



PROGETTAZIONE



UFFICIO VENDITE

