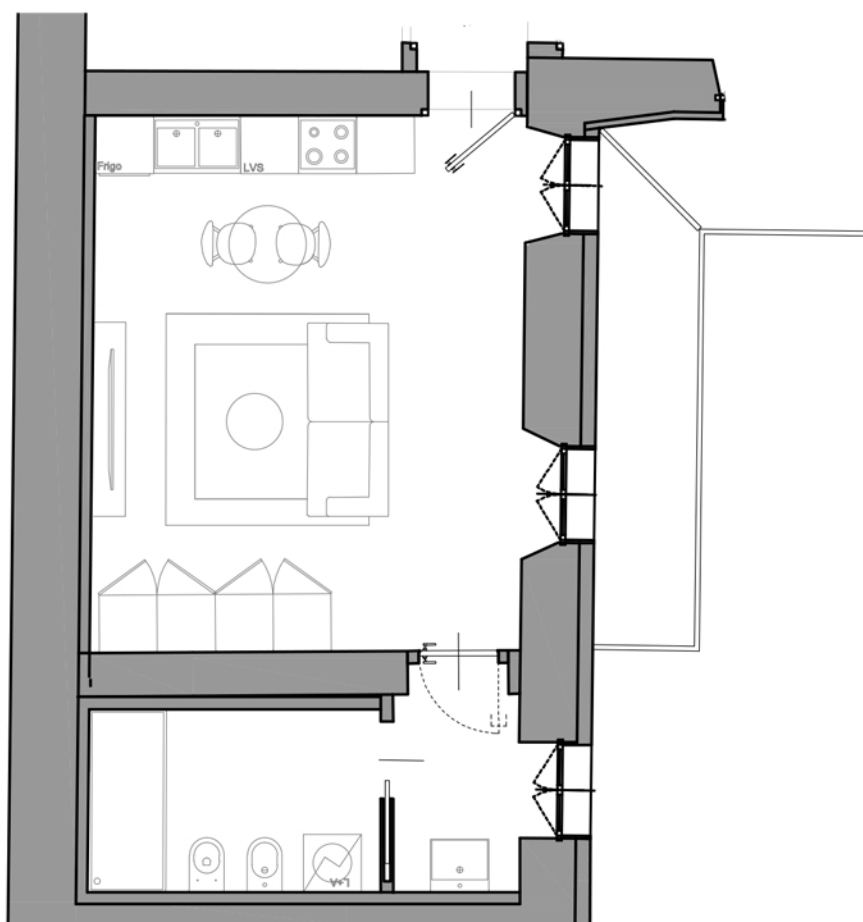




TERZO E ULTIMO PIANO, AMPIO MONOLOCALE CON SUGGESTIVO SOFFITTO SPIOVENTE, CON BALCONE. ESPOSIZIONE A SUD. POSSIBILITÀ CANTINA E POSTO AUTO IN SILOS.

La distribuzione interna degli ambienti potrebbe essere rivisitata in corso d'opera per eventuali esigenze tecnico/progettuali.



PIANO: **TERZO**

SUPERFICIE MQ: **53**

LOCALI: **1**

BAGNI: **1**

CAMERE: **0**

BALCONE/ TERRAZZO: **SI**

PREZZO: € 224.000,00

+2% costi deposito regolamento di condominio, frazionamento, allacciamento utenze, assicurazione decennale postuma.

REALIZZAZIONE



FIAMMENGO FEDERICO s.r.l.

PROGETTAZIONE



GIARDINOARCHITETTI ASSOCIATI

UFFICIO VENDITE



SERVIZI IMMOBILIARI INNOVATIVI