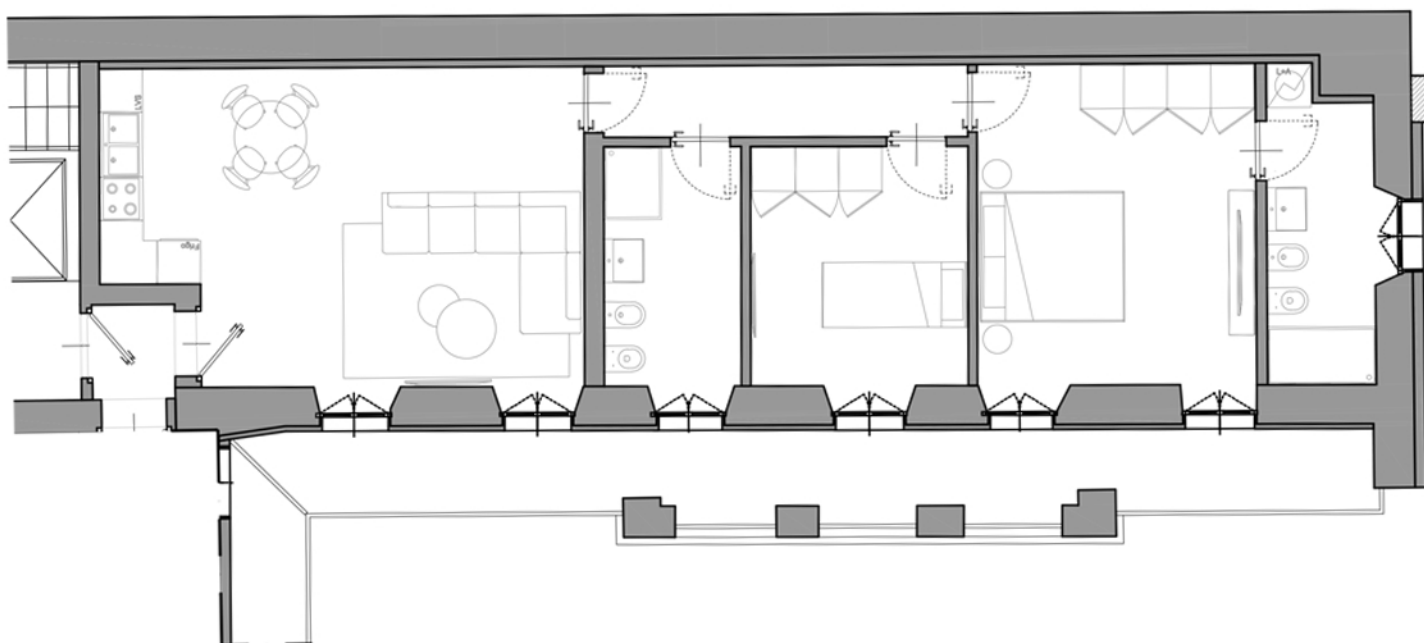




TERZO E ULTIMO PIANO, AMPIO TRILOCALE CON TETTO A VISTA, INGRESSO SU AMPIO SOGGIORNO CON CUCINA, DUE CAMERE, DUE BAGNI.

POSSIBILITÀ CANTINA E POSTO AUTO IN SILOS.

La distribuzione interna degli ambienti potrebbe essere rivisitata in corso d'opera per eventuali esigenze tecnico/progettuali.



PIANO: **TERZO**

BAGNI: **2**

SUPERFICIE MQ: **110**

CAMERE: **2**

LOCALI: **3**

BALCONE/ TERRAZZO: **SI**

PREZZO: € 525.000,00

+2% costi deposito regolamento di condominio, frazionamento, allacciamento utenze, assicurazione decennale postuma.

REALIZZAZIONE



FIAMMENGO FEDERICO s.r.l.

PROGETTAZIONE



GIARDINOARCHITETTIASSOCIATI

UFFICIO VENDITE

