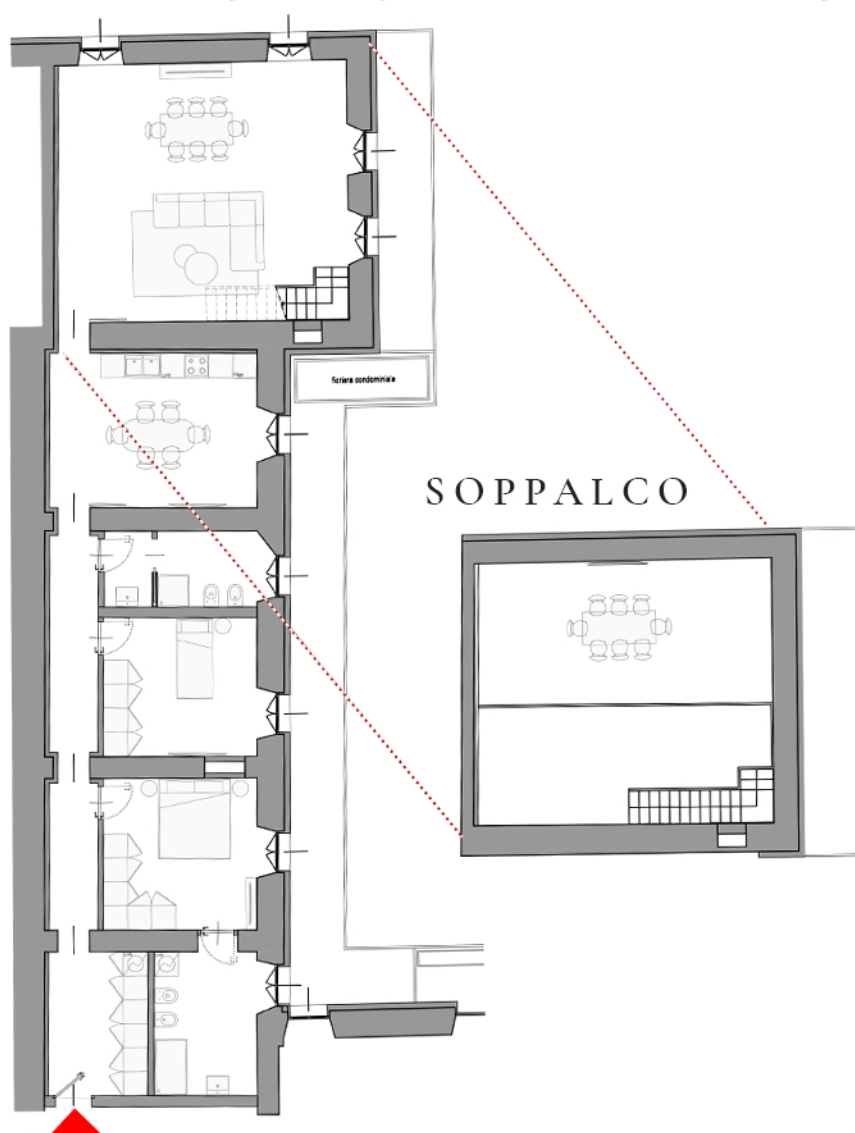




ALLOGGIO PANORAMICO, CON SUGGERITIVO SALONE ANGOLARE, 2 CAMERE DA LETTO E DOPPIA ESPOSIZIONE. INGRESSO, SOGGIORNO, CUCINA A VISTA E AMPIO BALCONE SU CORTE INTERNA, 2 CAMERE, 2 BAGNI. SOPPALCO 18 MQ.

POSSIBILITÀ CANTINA E POSTO AUTO IN SILOS.

La distribuzione interna degli ambienti potrebbe essere rivisitata in corso d'opera per eventuali esigenze tecnico/progettuali.



PIANO: **QUARTO**

SUPERFICIE MQ: **217**

LOCALI: **6**

BAGNI: **3**

CAMERE: **2**

BALCONE/ TERRAZZO: **SI**

**PREZZO: € 930.000,00**

+2% costi deposito regolamento di condominio, frazionamento, allacciamento utenze, assicurazione decennale postuma.

REALIZZAZIONE



FIAMMENGO FEDERICO s.r.l.

PROGETTAZIONE



GIARDINOARCHITETTI ASSOCIATI

UFFICIO VENDITE



IMMOTORINO  
SERVIZI IMMOBILIARI INNOVATIVI